

**Der Filterhersteller mit dem  
leistungsstarken Filtervollsortiment**

Klima-/Lüftungs-/Oberflächentechnik

Aerosol-/Emulsionstechnik

Reinraumtechnik

Molekular-/Gas-/Geruchsfiltration

**Blechverarbeitung/Konstruktion**

Wasserversorgung/Flüssigkeitsfiltration

Prozess-/Entstaubungstechnik

Serienprodukte OEM/Halbfabrikate

Luftverteilsysteme

Service/Dienstleistungen

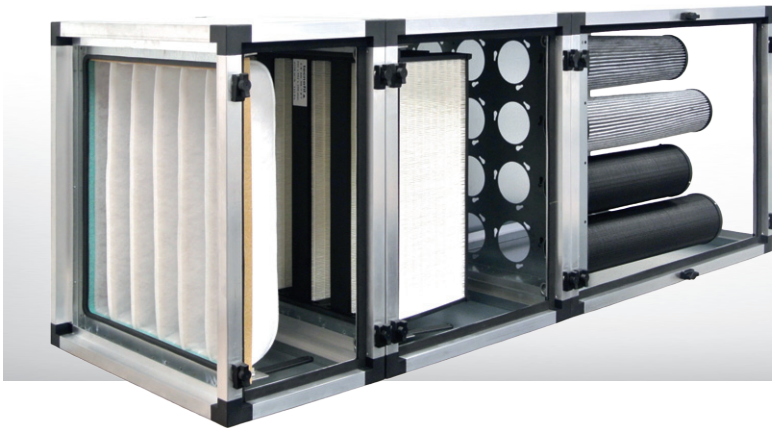


# Blechverarbeitung/ Konstruktion

**So individuell wie Sie und Ihre Bedürfnisse**

## Tecnofil Profilgehäuse

TPG Tecnofil Profilgehäuse, das Filtergehäuse, das sich sowohl durch diverse Bestellvarianten als auch durch standardmässige und kundenspezifische Optionen optimal an Ihre individuellen Anforderungen anpassen lässt. Passgenau und für jede Anwendung durch individuelle Fertigung in der hauseigenen Spenglerei. Preisgünstig durch die optimierte Systembauweise. Die Kombinationsmöglichkeiten sind beinahe unendlich. So lassen sich mit den Profilgehäusen sowohl ein- als auch mehrstufige Filtrationssysteme umsetzen. Sind die Anforderungen an die Filtration gestiegen? Kein Problem, auch nachträglich lassen sich die Gehäuse erweitern.



*So individuell  
wie Sie und  
Ihre  
Bedürfnisse*

### Standardausführung

- Aluminium-Profil
- Kunststoff-Ecken
- Mit M8 Anschlussgewinde
- Verzinkte Deckbleche
- Revisionstüre Standard rechts in Luftrichtung gesehen

### Varianten

- 3 Gehäuselängen
- 13 Gehäusegrößen
- 2 Filteraufnahme-Varianten
- 3 Material-Ausführungen
- Diverse kundenspezifische Optionen





Die Individualität beginnt bei der **Gehäuselänge**. Unsere Profilgehäuse sind in drei Standardlängen verfügbar und lassen sich durch die Systembauweise auch bestens nach Ihren Bedürfnissen kombinieren. Passgenau für jede Anwendung, Ausführung und Abmessung. Egal, ob ein- oder mehrstufige Filtration, wir passen uns an Ihre Bedürfnisse an. Gerne unterstützen wir Sie bei der Konzeption Ihres Gehäuses.

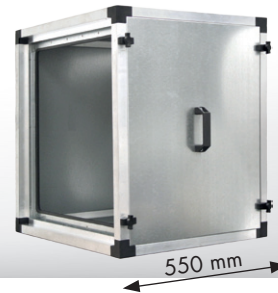
### Profilgehäuse mit einer Länge von 350 mm

Für Filter bis zu einer Einbautiefe von 150 mm.  
 Beispiel: Mini-Taschenfilter mit Taschenlänge 125 mm oder Compact flach Filter CF-Plus mit einer Einbautiefe von 150 mm.  
 Die Aufnahme von Zylindern ist bei dieser Gehäuselänge nicht vorgesehen.



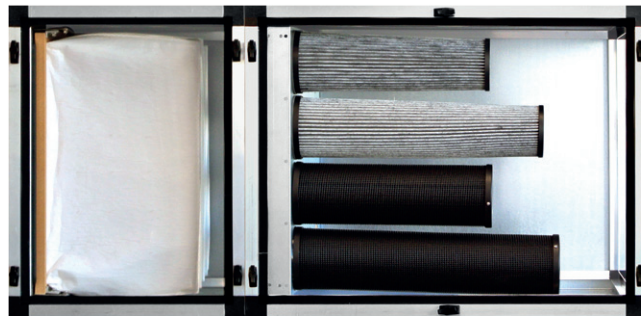
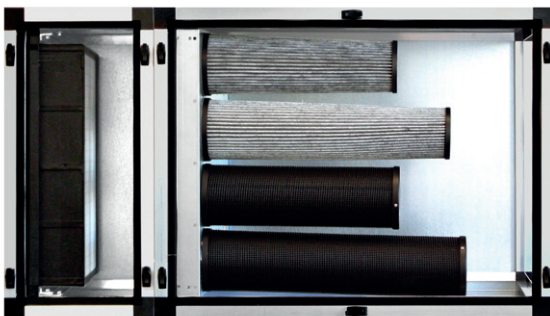
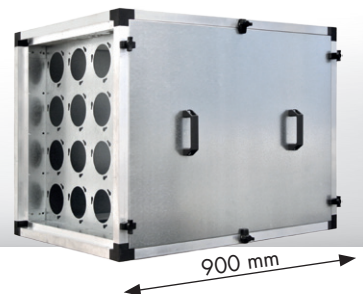
### Profilgehäuse mit einer Länge von 550 mm

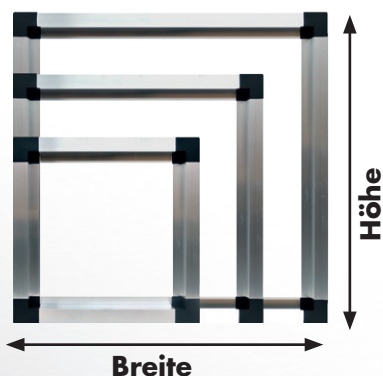
Für Filter bis zu einer Einbautiefe von 460 mm.  
 Beispiel: CTF-Plus Taschenfilter mit einer Länge von 460 mm oder unsere Compact-Filter CF mit einer Tiefe von 292 mm  
 Für Zylinder bis zu einer Einbautiefe von 250 mm.  
 Beispiel: Aktivkohlefilter actifil® mit einer Länge von 250 mm.



### Profilgehäuse mit einer Länge von 900 mm

Für Filter bis zu einer Einbautiefe von 600 mm.  
 Beispiel: CTF Taschenfilter mit einer Taschenlänge von 600 mm  
 Für Zylinder bis zu einer Einbautiefe von 450 mm und 600 mm.  
 Beispiel: Aktivkohle-Zylinder mit einer Länge von 450 mm oder alternativ 600 mm.





Die Profilgehäuse sind in 14 Standard-**Gehäusegrößen** in den entsprechenden 3 Gehäuselängen verfügbar, wodurch sich die Profilgehäuse optimal an Ihre Bedürfnisse anpassen lassen. Grundsätzlich wird die Gehäusegröße durch den Filter beziehungsweise die durchströmende Luftmenge bestimmt.

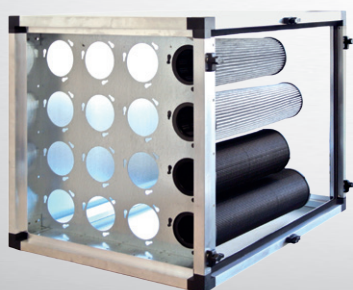
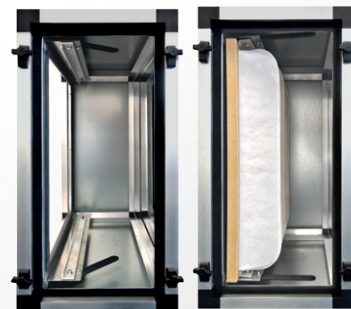
Folgende Standardgehäusegrößen sind verfügbar:

Typ	Aussenmasse B x H (mm)	Kanalmasse Gehäuse B x H (mm)	Typ	Aussenmasse B x H (mm)	Kanalmasse Gehäuse B x H (mm)
33	365 x 390	305 x 330	66	670 x 695	610 x 635
36	365 x 695	305 x 635	69	670 x 998	610 x 938
46	480 x 695	420 x 635	96	975 x 695	915 x 635
56	568 x 695	508 x 635	126	1'280 x 695	1'220 x 635
63	670 x 390	610 x 330	129	1'280 x 998	1'220 x 938
64	670 x 505	610 x 445	612	670 x 1'303	610 x 1'243
65	670 x 593	610 x 533	1212	1'280 x 1'303	1'220 x 1'243

Unsere Profilgehäuse sind für jede Anwendung geeignet, da sich jeder Filter in das Gehäuse einsetzen lässt, egal, ob 25 mm Frontrahmen oder Bajonettverschluss. Um alle Filterarten in den Profilgehäusen aufnehmen zu können, sind zwei Möglichkeiten zur **Filteraufnahme** erhältlich.

### Exzenter-Anpressung

Wie in der SWKI Richtlinie VA104-01 beschrieben, müssen Luftfilterhalterungen eine leichte, sichere und beschädigungsfreie Montage ermöglichen. Auch der Dichtsitz der Filter über die gesamte Betriebszeit, selbst bei Feuchteeinwirkung, wird hier vorausgesetzt. Beides ist durch die standardmässig eingebaute Exzenter-Anpressung sowohl für Grob- als auch für Feinstaubfilter mit 25 mm Frontrahmen gegeben. Sie verfügt über eine endlose Hohldichtung, wodurch eine vollständige Leckfreiheit erzielt wird.

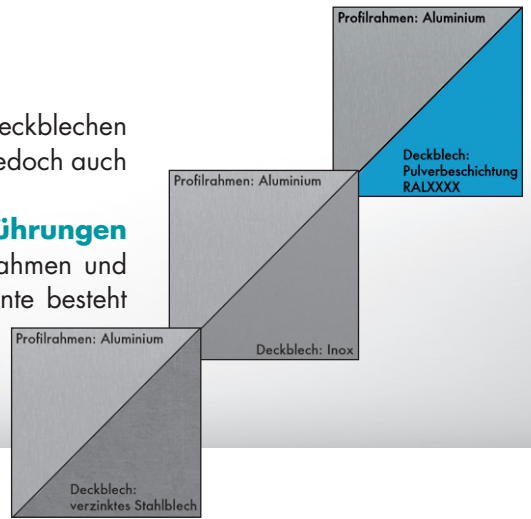


### Grundplatte für Aktivkohle-Zylinder

Eine andere Möglichkeit zur Filteraufnahme ist die Ausführung mit einer Grundplatte für Aktivkohle-Zylinder. Dadurch können sowohl Aktivkohle-Schüttzylinder als auch actifil® mit dem optimierten 3-Punkt Bajonettverschluss einfach montiert werden. Diese Grundplatte ist in den Ausführungen verzinkt und rostfrei verfügbar.

Standardmässig werden die Gehäuse aus verzinkten Deckblechen gefertigt. Für höhere Anforderungen können wir Ihnen jedoch auch Inox- oder pulverbeschichtete Deckbleche bieten.

So können Sie aus verschiedenen **Material-Ausführungen** wählen. Variante eins besteht aus einem Aluminium-Rahmen und aus verzinktem Blech. Der Rahmen der zweiten Variante besteht aus Aluminium und das Blech aus Inox. Variante drei bietet mit der Pulverbeschichtung individuelle Gestaltungsmöglichkeiten.



### Standard-Komponenten

Alle Gehäuse sind standardmässig inklusive der folgenden Komponenten:

Revisionstüre mit Bügelgriff	Revisionstüre mit Schnellverschlüssen	Exzenter-Anpressung	M8 Anschlussgewinde SBM Rahmen 30 mm

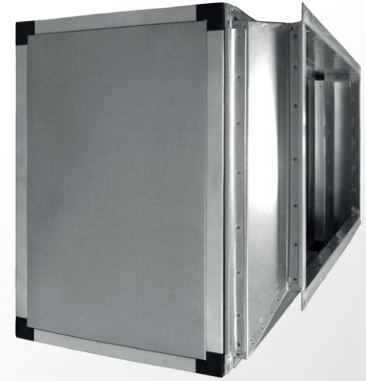
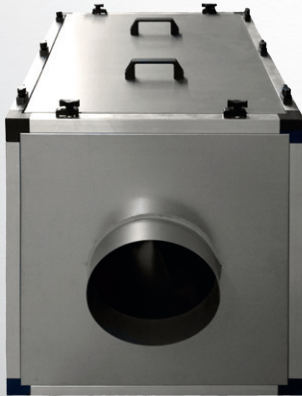
### Kundenspezifische Optionen

Um optimal Ihren individuellen Anforderungen entsprechen zu können, sind alle Profilgehäuse zusätzlich bzw. alternativ zu den standardmässigen Komponenten mit untenstehenden Optionen lieferbar. So lässt sich die preisgünstige Revisionstüre mit Bügelgriff und Schnellverschlüssen je nach Belieben auch alternativ durch eine servicefreundliche Scharniertüre ersetzen.

Griffschutzgitter	Wetterschutzgitter Alu/Inox	Anschlussset für Differenzdruckmanometer	Gehäuse doppelwandig isoliert 25 mm
 Verzinkt / Chromstahl			
Standfüsse	Aufhängepunkte/ Aufhängelaschen	Verbindungsecken für Gehäuse-Zusammenbau	Scharniertüre

## Gehäusedimensionierung

Die Luftmenge bestimmt den Filter und der Filter bestimmt die Gehäusegrösse. Energetische Gesichtspunkte spielen ebenso eine Rolle. Bei der Dimensionierung von Filtergehäusen gibt es einige Kriterien, die es zu beachten gilt. Man stösst teilweise auf begrenzte Platzverhältnisse. Wir haben die entsprechenden Spezialisten im Haus. Gerne helfen wir Ihnen weiter und finden die passende Lösung für Sie!



### Anpassung an den Kanal

Da die Gehäusegrösse jedoch nicht immer mit der Kanalgrösse übereinstimmt bedarf es Übergangskonnen bzw. Stutzen. Diese können, wenn gewünscht, direkt am Gehäuse angebracht werden. Das spart Zeit, denn Sie erhalten das Gehäuse direkt mit dem passenden Anschlussstück für Ihren Kanal. Passgenau für Ihre Anwendung.

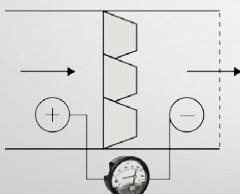
## Druckverlust-Messgerät

Das mechanische Manometer wird zur Differenzdruckbestimmung und somit beispielweise zur Ermittlung des optimalen Filterwechsel-Zeitpunkts verwendet. Standardmässig reicht der Anzeigebereich von 0 bis 500 Pascal. Andere Anzeigebereiche sind selbstverständlich ebenso erhältlich. Das Manometer hat den Vorteil einer einfachen Montage und Bedienbarkeit.

Die Enddruckdifferenz wird mittels der Einstellschraube eingestellt. Die empfohlene Enddruckdifferenz ist abhängig vom eingesetzten Filter. Als Faustregel gilt:

Anfangsdruckdifferenz x 2 oder Anfangsdruckdifferenz + 100 Pa  
Schwebstofffilter: bis ca. 400 Pa, Berstdruck beachten,  
Anfangsdruckdifferenz x 2 bis max. x 2.5

(vgl. ProKlima: Leitfaden für Filteranwender)

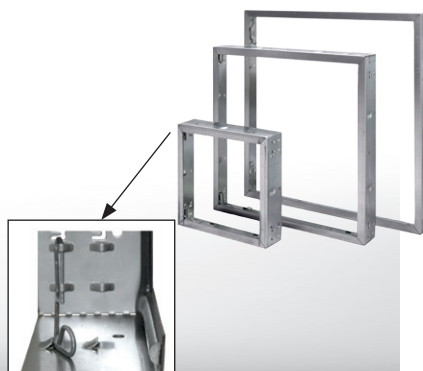


### Montagebeispiel:

Differenzdruckmessung bei einer Filterstufe  
+ vor dem Filter  
- nach dem Filter

## Aufnahmerahmen

Aufnahmerahmen sind ein wichtiger Bestandteil in lufttechnischen Anlagen, sowohl bei der Neukonstruktion als auch beim Umbau. Filter mit 25/48 mm Frontrahmen lassen sich einsetzen. Es lassen sich ganze Filterwände konstruieren.



## Grundplatte

Unsere Grundplatten sind zur Filteraufnahme mit einem 3-Punkt Bajonettverschluss versehen. Sie dienen der Aufnahme von Aktivkohle-Zylindern und actifil®-Zylindern. Die Grundplatten sind in einer verzinkten und einer rostfreien Variante verfügbar.



## Schnellwechselrahmen

Was die Exzenter-Anpressung für die Taschenfilter, das ist der Schnellwechselrahmen für die Filtermatte. Hiermit können alle Arten von Filtermatten aufgenommen werden. Die Verschlussfeder dient dem einfachen Filterwechsel.



## Hauseigene Spenglerei

Mit unserer hauseigenen Spenglerei sind wir für viele Bereiche der Blechverarbeitung/Konstruktion ausgestattet. Unsere kompetenten Mitarbeiter bringen die notwendige Erfahrung mit, um Ihnen diese Vorteile zu verschaffen:

### Sonderlösungen

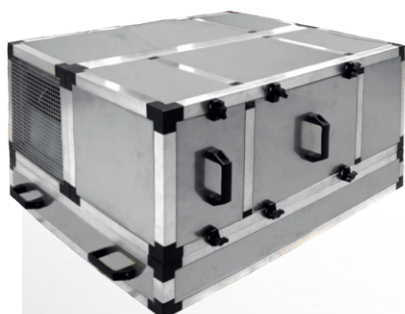
Sie benötigen einen Artikel in einer anderen Abmessung oder suchen nach einer Sonderlösung? Kein Problem für uns! Wir sind bestens ausgestattet, um Ihnen beispielsweise ein Filtergehäuse ganz nach Ihren Vorstellungen und Bedürfnissen zu bauen.

### Flexibilität

Durch die hauseigene Spenglerei können wir flexibel auf Ihre Wünsche eingehen, auch wenn es mal schnell gehen muss. Unsere Produktion ist auftragsbezogen gesteuert.

### Beratungs- und Auslegungsservice

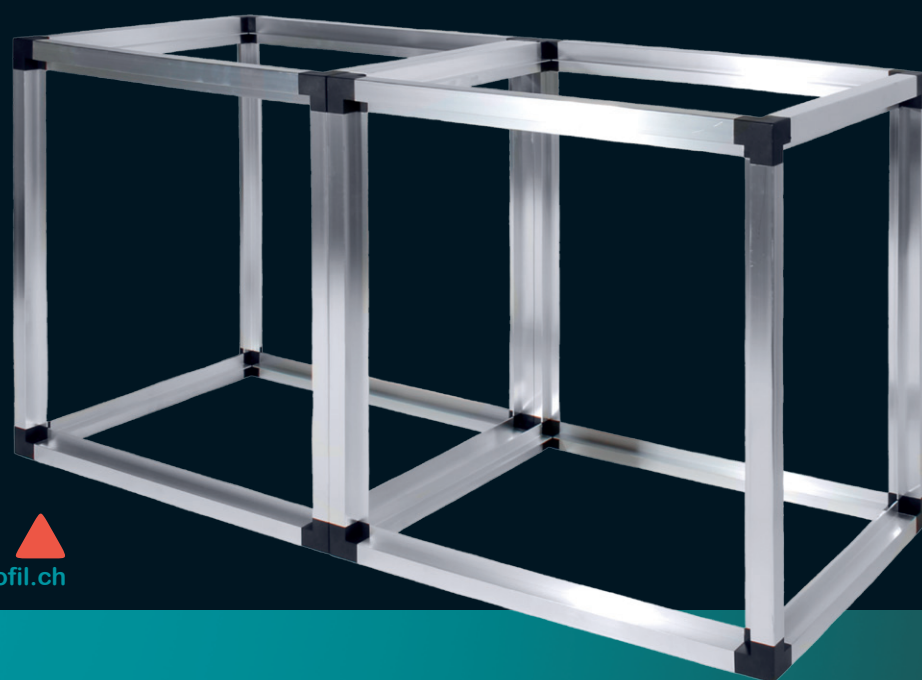
Unser kompetentes Technik-Team steht Ihnen gerne mit Rat und Tat zur Seite und berät Sie in Sachen Gehäusegröße, Filtereinheiten und vielem mehr.



Vom Rohstoff...

---

...zur fertigen Konstruktion



**tecnofil** ▲  
Filtertechnik  [www.tecnofil.ch](http://www.tecnofil.ch)

Tecnofil AG Filtertechnik  
Nordstrasse 3  
CH-5722 Gränichen

Tel. +41 (0)62 842 20 20  
Fax +41 (0)62 842 20 18  
[www.tecnofil.ch](http://www.tecnofil.ch)  
[info@tecnofil.ch](mailto:info@tecnofil.ch)

