



DECKENPANELEE (FBS)

Deckenpaneele (FBS) sind in den Durchlässigkeiten 325, 550 und 775 verfügbar. Die Textilien bestehen zu 100% aus Kunstfasern (Polyester) und werden nach OEKO-TEX®-Standard 100 gefertigt. Die Paneele werden aus feuerhemmenden Trevira CS-Materialien hergestellt. Je nach Luftverteilanforderung werden sie in unterschiedlichen Ausführungen ausgelegt. Die Standardvariante (Typ 1) ermöglicht eine Platzierung von kalter Luft direkt unter den Paneelen. Die Variante vom Typ 2 mit DFC-Lochmustersystem erzielt eine Luftverteilung über eine grössere Fläche. Die Paneele sind in Standard- und Sonderfarben erhältlich. Sie können als einzelne Elemente oder miteinander kombiniert eingesetzt werden.

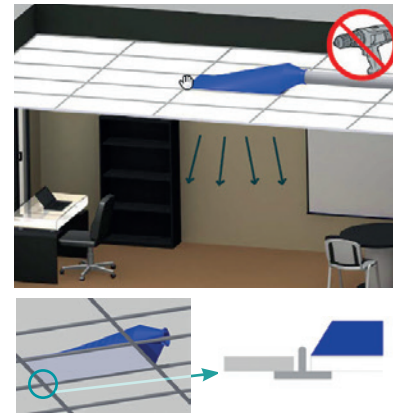
Deckenpaneele (FBS) werden vorwiegend zur energieeffizienten und zugfreien Luftverteilung in Schulen, Bürogebäuden und anderen Komforteinrichtungen eingesetzt und eignen sich durch den Deckeneinbau für niedrige Räume.

Energieeffiziente Luftverteilung für Räume mit niedriger Deckenhöhe

Deckenpaneele werden vollständig in Rasterdecken integriert. Die Oberseite des Paneels ist durch die Ausführung mit Textilmaterial flexibel. Deshalb sind die Paneele für niedrige Räume ideal. Aufgrund ihres geringen Gewichts ist keine zusätzliche Aufhängung in der Decke erforderlich. Die FBS Paneele werden auf die gleiche Weise wie herkömmliche Deckenplatten montiert. Das Deckenpaneel soll auf der Montageschiene ruhen können.

Deckenpaneele (FBS) ermöglichen eine energieeffiziente Luftverteilungslösung

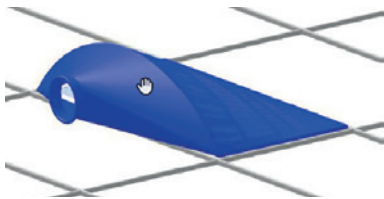
- Für niedrige Räume
- Ohne zusätzliche Aufhängung, Paneele werden in die Decke integriert
- Bereits ab 18 Pa. externe Pressung einsetzbar



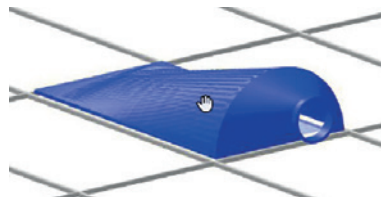
Dimensionen

Die Deckenpaneele (FBS) sind in Standardgrößen für Rasterdecken ab Lager lieferbar. Andere Größen können wir gemäss Ihren Anforderungen herstellen. Die Paneele werden mit einem flexiblen Stutzen (Ø160 bis Ø200mm) geliefert. Die Paneele lassen sich mit einem Kombinationselement zusammenbauen.

- Standardgrößen (mm): 600x600, 600x1200, 625x625, 625x1250
- Weitere Größen sind individuell herstellbar



Flexibler Stutzen an der Seite



Stutzen am Ende der Deckenpaneele



Kombinationselement

Luftströmungsmuster

Bei der Standardvariante bestimmt ausschliesslich die Thermodynamik wie die Luft in den Raum geleitet wird. Kalte Luft wird sich direkt unter der Textilpaneele platzieren.

Um individuellen Ansprüchen der Luftverteilung nachzukommen, sind die Deckenpaneele in verschiedenen Versionen erhältlich. Durch mittel- und hochpermeable Textilmaterialien und zusätzliche Perforationen kann sich die Luft über grössere Gebiete verteilen.

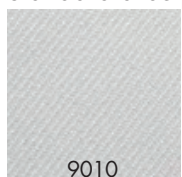


Bei der Standardvariante bestimmt die Thermodynamik das Luftströmungsmuster.

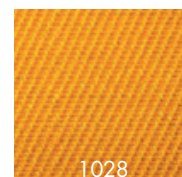
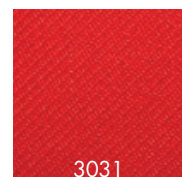
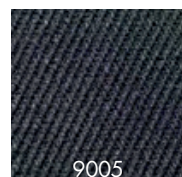
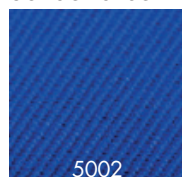
Textilien

Die gesamte Textiloberfläche wird zum Verteilen der Luft aktiv ausgenutzt, wodurch eine niedrige Einblasgeschwindigkeit und eine zugfreie Luftverteilung bei geringem Druckverlust erreicht wird. Die Textilien bestehen zu 100% aus Kunstfasern (Polyester) und werden nach OEKO-TEX® Standard 100 gefertigt. Zudem sind sie schwer entflammbar und in folgenden Farben verfügbar:

Standardfarben



Sonderfarben



weitere Farben
auf Anfrage
erhältlich