



## MESSGERÄTE

Unser Sortiment umfasst Messgeräte zur Überwachung der wichtigsten Kennwerte einer Anlage. Mechanische und elektronische Messgeräte geben Auskunft über den im Kanal herrschenden Differenzdruck, Überdruck und/oder Unterdruck. Zudem lässt sich die Temperatur, die relative Feuchte oder der CO<sup>2</sup>-Gehalt messen. Basierend auf diesen Erkenntnissen lässt sich die Leistung der Anlage beispielsweise hinsichtlich der Energieeffizienz optimieren.

Messgeräte werden zur Überwachung der wichtigsten Kennwerte einer Anlage zu Optimierungs- und/oder Sicherheitszwecken eingesetzt.

Damit Sie die wichtigsten Kennwerte Ihrer Anlage immer im Blick haben bieten wir mechanische und elektronische Messgeräte. So lässt sich beispielsweise der optimale Filterwechselzeitpunkt anhand des Differenzdrucks bestimmen oder die im Kanal herrschende Temperatur ablesen.

Typenbezeichnung	Artikelnummer	Beschreibung	Bruttopreis / Stk. [CHF]
------------------	---------------	--------------	--------------------------

### Differenzdruckmessung in Lüftungskanälen mit analoger Anzeige

Manometer mechanisch	ZB-6611	- inkl. 1 m Gummischlauch	195.00
Messbereich 0 - 500 Pa	ZB-6612	- inkl. 2 Stk. Anschlussnippel	235.00
Messbereich 0 - 1000 Pa	ZB-6613	Dwyer Magnehelic 2000	235.00
Messbereich 0 - 2'000 Pa	ZB-6614	Abmessung: 120.65 mm x 55.56 mm	235.00
Messbereich 0 - 5'000 Pa		Anschlüsse: 2x 1/8" NPT für Über- und Unterdruck	
		Genauigkeit: ± 2% von Skalenendwerts bei 21.1 °C	



### Zur Messung von Überdruck, Unterdruck & Differenzdruck

Differenzdruckmessumformer 0...10V – Typ DDMU/1	ZB-6616	mit Display Druckluftanschlüsse oben, Elektroanschluss unten Spannungsversorgung: 20...34 V AC/DC Druckbereich frei einstellbar: 0...1 / 3 / 5 / 10mbar -1...+1 / -3...+3 / -5...+5 / -10...+10mbar Kennlinienabweichung: ± 2,8% v. EW bei +25°C Medium: saubere, nicht aggressive, nicht kondensierende und nicht brennbare Medien Ausgang: 0...10V Schaltausgang: Relais 24V / Öffner potentialfrei Schaltlast Relais: 1A Anschluss: Schraubklemmen 1,5 mm <sup>2</sup> Druckart: Differenzdruck Nullpunktoffset: 10% Betriebstemperatur: -10...+70°C Anschlussgehäuse: 75 x 69 x 44 mm Polyamid IP65 Druckanschluss: Anschlussnippel aus Edelstahl Enthaltenes Zubehör: Druckanschluss-Set bestehend aus 2 Stück Luftanschlussnippeln und PVC-Schlauch	330.00
--	---------	---	--------



### Zur Überwachung des Differenzdrucks

Differenzdruckwächter Druckbereich: 20-300 Pa	ZB-6617	Schaltdifferenz: 10 Pa Toleranz: +/- 15% Betriebsüberdruck: max. 100 mbar Membranwerkstoff Standard: Silikon Druckanschlüsse: Kunststoff mit 6.0 mm Durchmesser Elektrische Anschlüsse: Flachstecker 6.3 x 0,8 DIN 46244 mit Schraubklemmen bis 2,5 mm <sup>2</sup> Gehäusewerkstoff: Schaltgehäuse aus PA 6.6 und Befestigungsteil aus POM Schutzart: IP54 inkl. Climaset bestehend aus 2 Kunststoffanschlussröhrchen, 2m PVC-Anschlusschlauch sowie 4 Befestigungsschrauben	56.00
--	---------	---	-------



Typenbezeichnung	Artikelnummer	Beschreibung	Bruttopreis / Stk. (CHF)
------------------	---------------	--------------	--------------------------

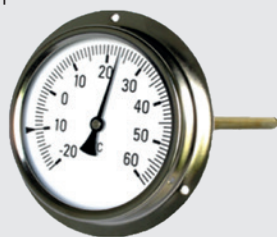
**Temperaturmessung in Lüftungskanälen raumluftechnischer Anlagen**

Bimetall-Zeiger-Thermometer  
 Typ 1702

ZB-6618

Genauigkeit: Klasse 2  
 Gehäuse: 100 mm  
 Stahl verzinkt, mit hinterem Befestigungsrand, leichte Ausführung  
 Sichtscheibe: Instrumentenflachglas  
 Messbereich: -20+60°C  
 Fühler: rückseitig, axial aus Messing  
 Einbaulänge: 100 x Ø 9 mm

54.00



**Zur Messung der relativen Feuchte und Temperatur in Kanälen**

Kanalkombifühler für Feuchte und  
 Temp. 0-10V

ZB-6619

Versorgungsspannung: 12...34 V AC/DCV  
 Relative Feuchte  
 Ausgang relative Feuchte: 0...10V  
 Messbereich relative Feuchte: 0...100%r.F.  
 Toleranz bei 35...70% r.F.: +/- 2%  
 Temperatur:  
 Ausgang Temperatur: 0 ... 10V  
 Messbereich Temperatur: -30...+70°C  
 Messunsicherheit Temperatur: +/- 0,5 K (im Bereich von 10-40°C)  
 Gehäuse Abmessung: 75 x 69 x 44 mm  
 Werkstoff: Polyamid  
 Schutzrohr: 12x220 mm, aus VA  
 Schutzart: IP65  
 Sensorschutz: Sinterfilter aus HD-Polyethylen  
 Elektrischer Anschluss: Schraubklemmen 1,5m²  
 inkl. Dipschalter für Ausgabe in Relative Feuchte, Absolute Feuchte und Taupunkt

277.00



**Zur Messung von CO2, Mischgas, Feuchte & Temperatur in Lüftungskanälen**

Kanalluftqualitätsfühler  
 0-10 V

ZB-6620

Versorgungsspannung: 12...34 V AC/DC +/-10%  
 Stromaufnahme: max. 45mA  
 Ausgang: 0...10V  
 Messbereich: 0-2000ppm  
 Kalibrierung (entspricht): gute Luft ca. 1V = 200ppm CO²  
 equivalent  
 5V = 1000ppm CO²  
 equivalent  
 10V = 2000ppm CO²  
 equivalent  
 Betriebstemperatur: 0°...+50°C  
 Feuchte: 5...95%r.F.  
 Länge Fühlerrohr: 32 x 200mm  
 Abmessung: 75 x 69 x 44 mm  
 Schutzart: IP65 (Gehäuse)  
 Gehäuse: ABS  
 Werkstoff: Polyamid  
 Zubehör: Montageflansch

473.00



**Zur Messung der Temperatur in Lüftungskanälen**

Tauchtemperaturfühler PT-1000  
 0-10V, 50mm

ZB-6621

Temperatursensor: Pt1000/B  
 2-Leiterschaltung, wasserdicht vergossen  
 Schraubklemme: max. 1,5mm²  
 Schutzhülse: 6 x 57mm  
 Anschlussgehäuse: 75 x 69 x 44mm  
 Polyamid in reinweiß IP65  
 Temperaturbereich:  
 Schutzrohr: -50...+180°C  
 Anschlussgehäuse: 100°C

56.00

